

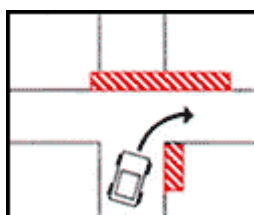
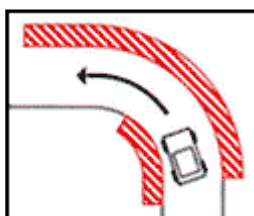
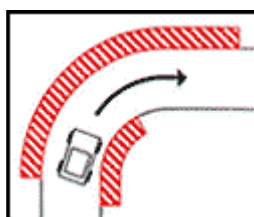
CONSIGNES DE SÉCURITÉ

Vous êtes passionné de rallye. L'organisation a besoin de votre collaboration pour que le rallye qui va passer devant vous se déroule dans les meilleures conditions.

Pour profiter au maximum du spectacle, il suffit de respecter quelques règles simples :

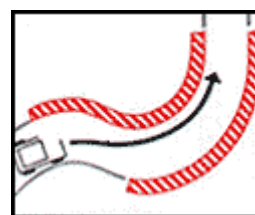
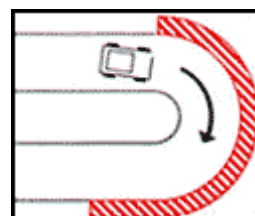
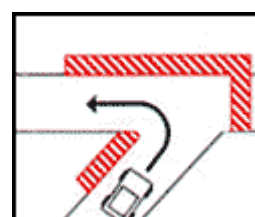
POUR VOTRE SÉCURITÉ ET CELLE DES PILOTES

ZONES INTERDITES



- **Ecoutez** les conseils et instructions de la Gendarmerie, des commissaires et des organisateurs.
- **Soyez constamment vigilant.** En particulier, prêtez l'oreille au bruit des voitures qui arrivent.
- **Ne restez pas et marchez pas sur la route**, même entre le passage de deux concurrents.
- **Placez-vous** en dehors de la trajectoire des voitures et toujours en surplomb de la chaussée, jamais en contrebas.
- **Ne pénétrez pas** dans les zones interdites et ne bloquez pas les échappatoires.
- **Facilitez** la mission des commissaires en les laissant toujours libres de leurs mouvements.
- **Ne laissez jamais** les enfants sans surveillance.
- **Gardez** vos animaux en laisse.

ZONES INTERDITES



Avant le passage de la première voiture de course, vous verrez passer :

- Une voiture avec un drapeau tricolore sur les portières. À partir de son passage, il est strictement interdit de vous engager sur la chaussée.
- Des voitures infos.
- Une ou plusieurs voitures N° **000**
- Une ou plusieurs voitures N° **00**
- Une ou plusieurs voitures N° **0**

À la fin de l'épreuve ou en cas d'interruption de course, ne vous engagez jamais sur la route avant le passage de la voiture « balai » (drapeau à damier noir et blanc sur les portières).

POUR LE RESPECT DE L'ENVIRONNEMENT

- **Veillez** à la propreté de la nature qui vous entoure.
- **Respectez** les arbres et les plantations, n'allumez pas de feu.

- **Ne pénétrez pas** dans les propriétés privées.
- **Ne tracez pas** de marques ni d'inscriptions à la peinture.